



Sommaire

P. 04

Entretien avec Ana Giros et Olivier Hérout

P. 06

Notre modèle d'affaires

P. 08

Notre manifeste IMPACT

P. 09

Notre stratégie RSE et son pilotage

P. 10

Nos enjeux matériels RSE

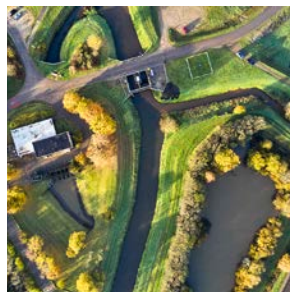
P. 12

Notre feuille de route RSE



P. 13

ENVIRONNEMENT



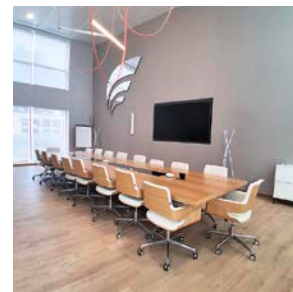
P. 23

SOCIAL



P. 31

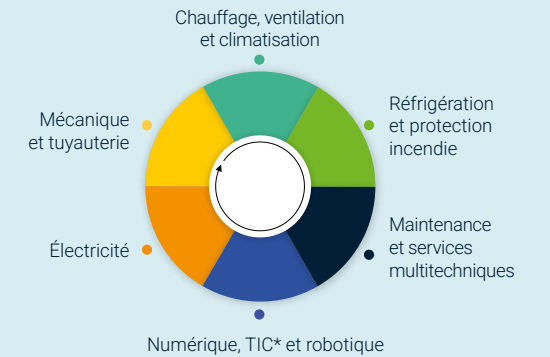
GOVERNANCE



Profil

Filiale du groupe Bouygues, Equans est un leader mondial des énergies et services. Nous sommes convaincus que travailler pour aider nos clients à réaliser les trois transitions **énergétique, digitale et industrielle** permet d'agir vraiment pour un **monde bas carbone et résilient**.

Nos activités de service



Présence sur l'ensemble de la chaîne de valeur : conseil, conception, installation, exploitation, maintenance, optimisation de la performance et décarbonation

19,2 Md€

de chiffre d'affaires en 2024

Nos segments clients



Empreinte géographique

Implanté dans 20 pays et des projets réalisés dans 50 pays

86 700

 collaborateurs dans le monde


● Filiale d'Equans

📍 Présence de spécialités d'Equans

* Technologies de l'information et de la communication.

Entretien avec Ana Giros et Olivier Hérout

Entretien avec **Ana Giros**, Directrice Générale Adjointe en charge de la Stratégie, du Développement et de la RSE et Présidente Exécutive MBU BELUX & ANZ⁽¹⁾, et **Olivier Hérout**, Directeur Général Adjoint en charge des Ressources Humaines et de la Santé & Sécurité.



2024 a marqué un tournant en matière de RSE pour Equans. Quels ont été vos principaux accomplissements ?

A. G. : Nos objectifs carbone ont été validés par l'initiative Science Based Targets (SBTi). Ils engagent Equans dans une action climatique ambitieuse traduite dans notre feuille de route Climat (voir en p. 12). Pour cette première année d'action, nous avons commencé à décarboner nos opérations via l'électrification de notre flotte de véhicules et l'amélioration de l'efficacité énergétique de nos bâtiments (- 9 %

d'émissions). Notre offre Carbon Shift, qui accompagne globalement nos clients dans leur parcours de décarbonation avec des équipes et une expertise dédiées, est désormais déployée dans cinq pays (France, Pays-Bas, Royaume-Uni, Belgique et Canada). En 2024, nous avons aussi créé notre Fondation, qui lutte contre la précarité énergétique et forme aux métiers de l'énergie et des services des personnes éloignées de l'emploi (voir en p. 30). Enfin, nous avons renforcé plusieurs programmes RSE comme les achats responsables ou la politique zéro accident.

Comment intégrez-vous les enjeux environnementaux, sociaux et de gouvernance (ESG) dans votre stratégie ?

O. H. : La RSE est au cœur de notre stratégie : elle est inscrite dans nos fondamentaux et dans notre manifeste IMPACT. Pilotée par les pays, déclinée localement puis consolidée par la direction,

« Pour moi, la RSE, c'est aussi assumer nos responsabilités sociales pour nos équipes et toutes les personnes sur lesquelles nos activités ont un impact. »

Olivier Hérout

elle repose sur deux piliers : *Our Planet*, pour maîtriser nos impacts environnementaux et préserver les ressources, et *Our Teams*, pour favoriser le développement et l'épanouissement des talents de l'entreprise via l'inclusion, l'égalité des chances et la qualité de vie au travail. Elle s'appuie également sur une gouvernance rigoureuse plaçant la santé, la sécurité, l'éthique, et la cybersécurité comme des incontournables pour assurer la pérennité et la réputation de l'entreprise. Pour être reconnus comme le leader de l'accélération des transitions vers un monde résilient et bas carbone, nous devons être nous-mêmes exemplaires! En agissant pour électrifier notre propre flotte de véhicules (plus de 40 000) et pour améliorer la performance

énergétique de nos bâtiments (près d'un millier), nos équipes renforcent leurs expertises et mettent en œuvre les mêmes solutions de décarbonation que celles qui soutiennent les projets de nos clients.

Equans accompagne de nombreuses PME et ETI industrielles. Que leur proposez-vous pour décarboner leurs activités ?

O. H. : Le sondage OpinionWay⁽²⁾ que nous avons commandé début 2025 révèle que 90 % des industriels européens estiment la décarbonation nécessaire et compatible avec leurs activités. Si 43 % des PME et ETI ont commencé à déployer des actions concrètes, la majorité d'entre elles en sont encore à la préparation de leurs feuilles de route. Pour elles, la complexité des solutions proposées et l'ampleur des investissements à prévoir peuvent être des freins. Avec Carbon Shift, nous sommes justement en mesure de les accompagner à toutes les étapes de leur parcours.

Allez-vous plus loin que la réduction de vos émissions carbone et de celles de vos clients ?

A. G. : Nous allons probablement atteindre rapidement une hausse des températures mondiales de 1,5 °C. Il est donc indispensable de garantir la résilience des installations et de s'adapter à un monde qui change. Nous étudions pour nos sites et pour ceux de nos clients des plans d'adaptation aux événements climatiques extrêmes : conception ajustée, renforcement des infrastructures critiques, adaptation de l'environnement urbain, etc. Les limites planétaires nous amènent également à proposer des solutions plus circulaires en favorisant un usage sobre des ressources dès la conception, et en privilégiant le

recyclage des déchets et un approvisionnement aussi local que possible. Nous visons un objectif de taux de valorisation de nos déchets de 70 % d'ici à 2030.

Quels sont vos prochains chantiers RSE ?

A. G. : En 2025, nous accélérons la décarbonation : la nôtre, et celle de nos clients! Par ailleurs, nos pratiques et nos offres continuent d'évoluer. Les chantiers sont nombreux. En interne, par exemple, nous renforçons les actions de décarbonation et de réemploi de nos familles d'achats, qui représentent 60 % de nos émissions de gaz à effet de serre. Progressivement, nous déployons également des actions en faveur du bien-être au travail. Plus que jamais, nous sommes mobilisés pour faire vivre la RSE au sein d'Equans et au-delà avec nos collaborateurs, nos clients et tous nos partenaires.



« Au cœur de notre stratégie, la RSE se mesure à l'aune d'actions concrètes et collectives. Source de performance globale, elle se reflète dans nos pratiques et processus quotidiens. »

Ana Giros

(1) Australie et Nouvelle-Zélande.

(2) Sondage OpinionWay pour Equans publié en avril 2025.

Notre modèle d'affaires

Transition énergétique

Réduire l'empreinte carbone de nos clients.

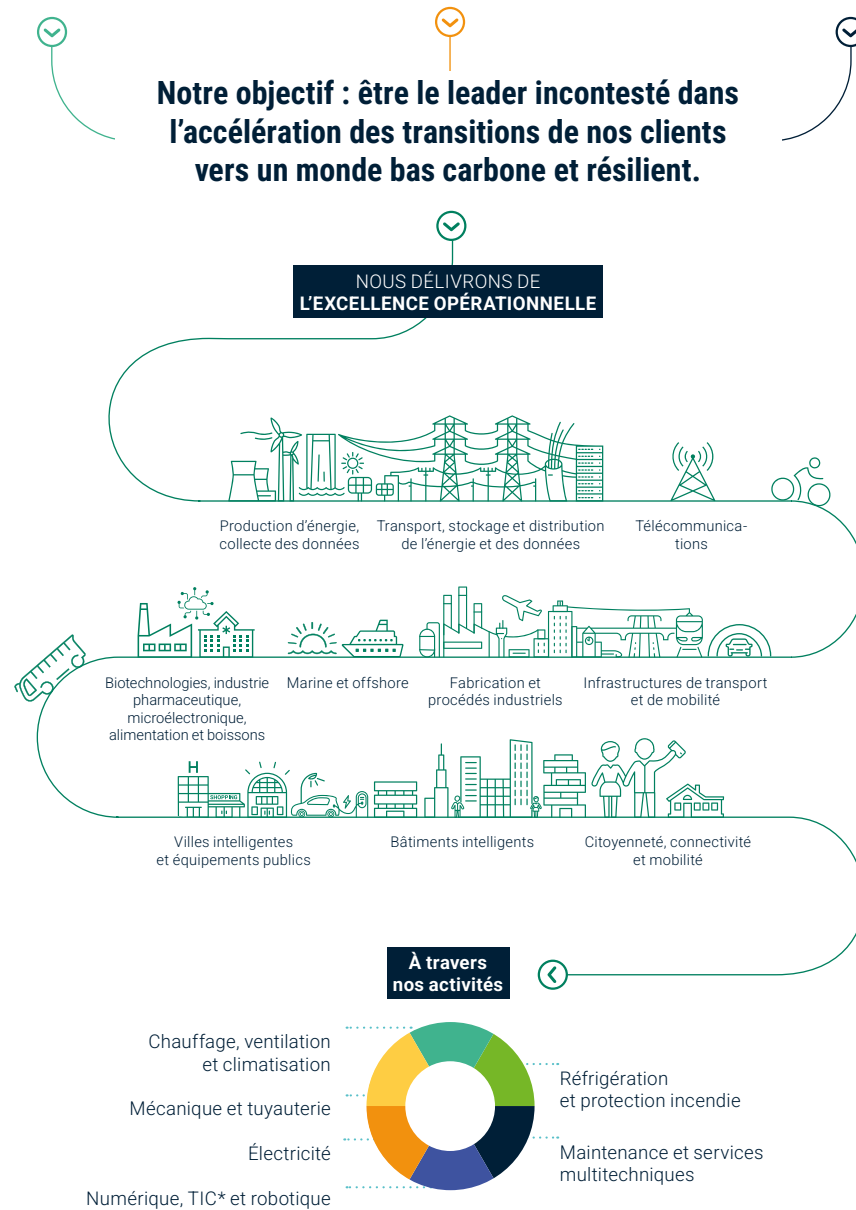
Transition digitale

Collecter, analyser, stocker et protéger les données pour créer de la valeur.

Transition industrielle

Optimiser la productivité et contribuer à la réindustrialisation des régions.

Notre objectif : être le leader incontesté dans l'accélération des transitions de nos clients vers un monde bas carbone et résilient.



Présence sur l'ensemble de la chaîne de valeur : conseil, conception, installation, exploitation, maintenance, optimisation de la performance et décarbonation

* Technologies de l'information et de la communication.

Nos ressources

HUMAINES ET SOCIÉTALES

- 86 700 collaborateurs dans 20 pays
- dont 15 000 ingénieurs, 30 600 techniciens et 33 200 travailleurs qualifiés
- Certification ISO 45001 ou équivalent dans 75 % des pays
- 19,3 % de femmes managers
- Engagement sociétal d'Equans à travers nos centres de profit (partenariats et investissements locaux)
- Fondation Equans lancée en 2024

MANAGÉRIALES

- Responsabilisation des équipes, système de décision local, 1 200 centres de profit, au plus près des clients
- Ligne hiérarchique opérationnelle unique, stabilité des managers, pour un engagement dans la durée
- *Servant Leadership*, système de pyramide inversée : le manager aide ses collaborateurs à réussir leurs projets

FINANCIÈRES

- 13 Md€ de bilan total
- 1,5 Md€ d'excédent financier net au 31/12/2024

INTELLECTUELLES ET INDUSTRIELLES

- Digitalisation des informations techniques et opérationnelles
- Pilotage de l'avancement de 57 % des projets grâce à la base mondiale Cockpit
- Plus de 60 ateliers d'assemblage, usinage, soudage, électriques dédiés à la préfabrication
- 90 % des innovations réalisées sur le terrain
- Un challenge *Innovation Awards* tous les deux ans
- Process pour piloter nos relations avec les start-up partenaires
- Collaborations académiques avec plus de 150 acteurs de l'enseignement supérieur (design industriel, ingénierie, commerce)
- Méthode de collecte d'idées *Innov'Box* développée par les Compagnons des Énergies
- Système d'achat unique pour plus d'efficacité à l'échelle mondiale
- Process industriels en conception-réalisation

ENVIRONNEMENTALES

- Audit complet de notre empreinte carbone 2024 : 5,2 millions teq CO₂ sur les scopes 1, 2 et 3
- 223 000 m³ d'eau consommés en 2024
- Consommation d'énergie totale : 1 502 GWh, dont 68 % d'énergies fossiles

Notre création de valeur

HUMAINE ET SOCIÉTALE

- Plus de 10 000 embauches en CDI
- 84 % des collaborateurs formés
- 1 million d'heures de formation dans les Académies Equans
- Catalogue de 700 formations en ligne
- 70 participants au *Graduate Programs* dans 4 pays
- 3 860 apprentis
- 3,63 de taux de fréquence des accidents du travail avec arrêt (vs. 3.78 en 2023)
- 10 000 managers éligibles au système de bonus Equans, fondé sur des objectifs de performance économique et sociale
- 0 incident de cybersécurité
- + de 40 000 collaborateurs formés au respect des principes éthiques

FINANCIÈRE

- 19,2 Md€ de CA (+ 2 % sur un an – pro forma)
- 71 % du CA éligible à la taxonomie européenne
- Marge d'activité de 3,5 % (+ 0,6 % en un an)
- Variation de trésorerie nette de 500 M€

INTELLECTUELLE

- 900 000 projets livrés
- Méthodologie de projets *Last Planner System*[®]
- Lancement de *Carbon Shift* dans 5 pays
- 106 brevets et 9 en cours
- 343 candidatures aux *Innovation Awards*
- 580 collaborations avec des start-up (18 actives)
- Création de la fonction « Achats Responsables »
- 20 % de fournisseurs en contrat-cadre évalués par EcoVadis

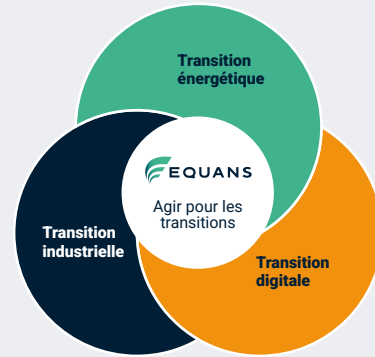
ENVIRONNEMENTALE

- Feuille de route et 1^{er} rapport RSE du groupe Equans
- Objectifs validés par le SBTi : - 42 % sur les scopes 1 et 2 d'ici à 2030 ; - 52 % sur le scope 3*
- Réduction de 9 % sur les scopes 1 et 2 et de 6 % sur le scope 3*
- 503 000 tonnes de déchets collectées (34 % réutilisés)
- 90 rencontres fournisseurs sur le climat

* En termes d'intensité par rapport à la valeur créée.

IMPACT *Notre manifeste*

Nous nous engageons à agir pour les transitions énergétique, digitale et industrielle à travers sept objectifs, pour une performance globale et durable.



1. NOUS DÉLIVRONS L'EXCELLENCE OPÉRATIONNELLE



2. NOUS NOUS ENGAGEONS POUR LA SÉCURITÉ, L'ÉTHIQUE ET LA CYBERSÉCURITÉ



3. NOUS AMÉLIORONS L'EMPREINTE ENVIRONNEMENTALE DE NOS CLIENTS



4. NOUS AMÉLIORONS NOTRE PROPRE EMPREINTE ENVIRONNEMENTALE



5. NOUS PARTICIPONS AU DÉVELOPPEMENT DE NOS COMMUNAUTÉS



6. NOUS OFFRONS DES OPPORTUNITÉS JUSTES ET ÉGALES POUR TOUS



7. NOUS PARTAGEONS LES FRUITS DE NOTRE RÉUSSITE AVEC NOS COLLABORATEURS

Notre stratégie RSE et son pilotage

Notre stratégie RSE découle de notre manifeste interne **IMPACT**, qui traduit notre ambition en matière de performance globale et durable. Elle intègre les enjeux environnementaux, sociaux et de gouvernance (ESG) à plus fort impact.



La culture RSE se diffuse et se partage

La direction RSE anime un réseau de contributeurs qui se chargent de diffuser et d'adapter la stratégie RSE à l'échelle locale. En 2024, le réseau RSE d'Equans s'est étendu à l'Amérique du Nord, l'Amérique latine, la Suisse et l'Europe centrale, et il continue à se développer année après année.

Par ailleurs, nous échangeons régulièrement avec toutes nos parties prenantes afin d'enrichir nos actions RSE. Notre deuxième baromètre d'engagement « ECHO », réalisé en 2024, a permis à nos collaborateurs de s'exprimer sur la stratégie de notre entreprise, et d'établir des plans d'action qui améliorent concrètement le quotidien des équipes. Enfin, nous faisons en sorte de créer les bonnes conditions du dialogue social dans l'entreprise et de cultiver une relation ouverte et transparente avec nos clients, fournisseurs, prestataires et sous-traitants.

Notre stratégie RSE repose sur deux plans complémentaires : *Our Planet*, qui vise à réduire nos impacts environnementaux et à adopter une gestion responsable, et *Our Teams*, qui soutient la progression de nos collaborateurs en favorisant un environnement inclusif, équitable et respectueux de la qualité de vie au travail. Notre stratégie est déclinée localement par chaque centre de profit, puis consolidée par la direction du Groupe.

Plusieurs instances en assurent le pilotage et le suivi dans l'entreprise :

- le **Comité Éthique & RSE**, présidé par Bouygues SA, étudie au moins deux fois par an les questions relatives à la RSE, à l'éthique et au mécénat ;
- le sujet de la RSE est porté chaque

mois au **Comité Exécutif** par les directions RSE, Achats, Finances, et/ou Ressources Humaines ;

- un **Comité RSE Groupe** s'assure du bon déploiement de la stratégie déclinée par chaque pays (actions mises en œuvre, calcul des indicateurs, atteinte des objectifs, implémentation de la CSRD, etc.).

MESURER LA SATISFACTION CLIENT

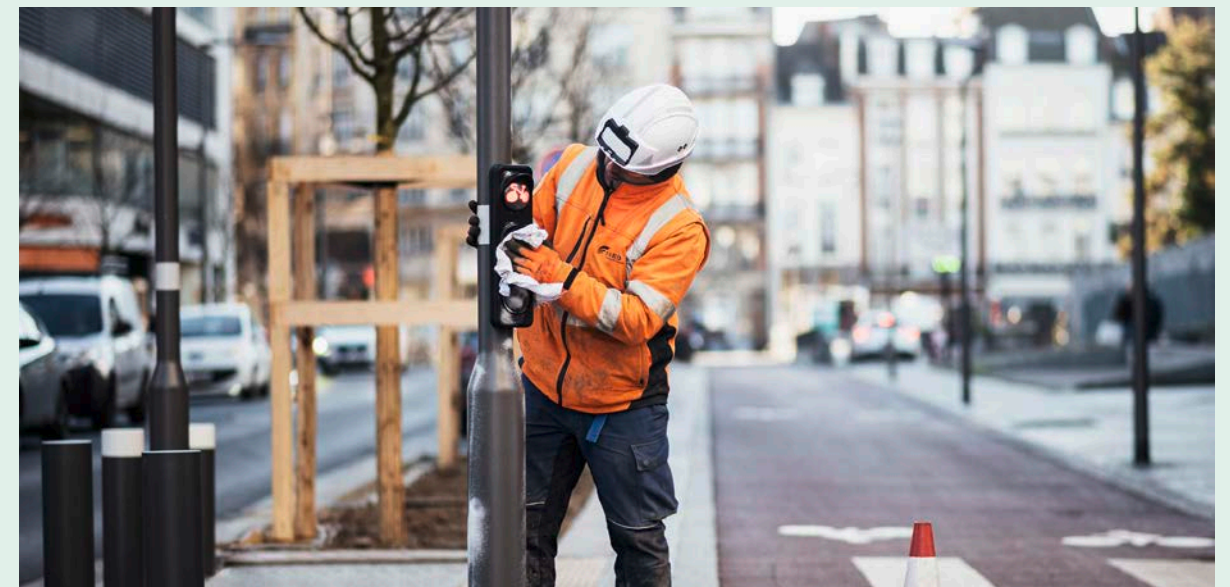
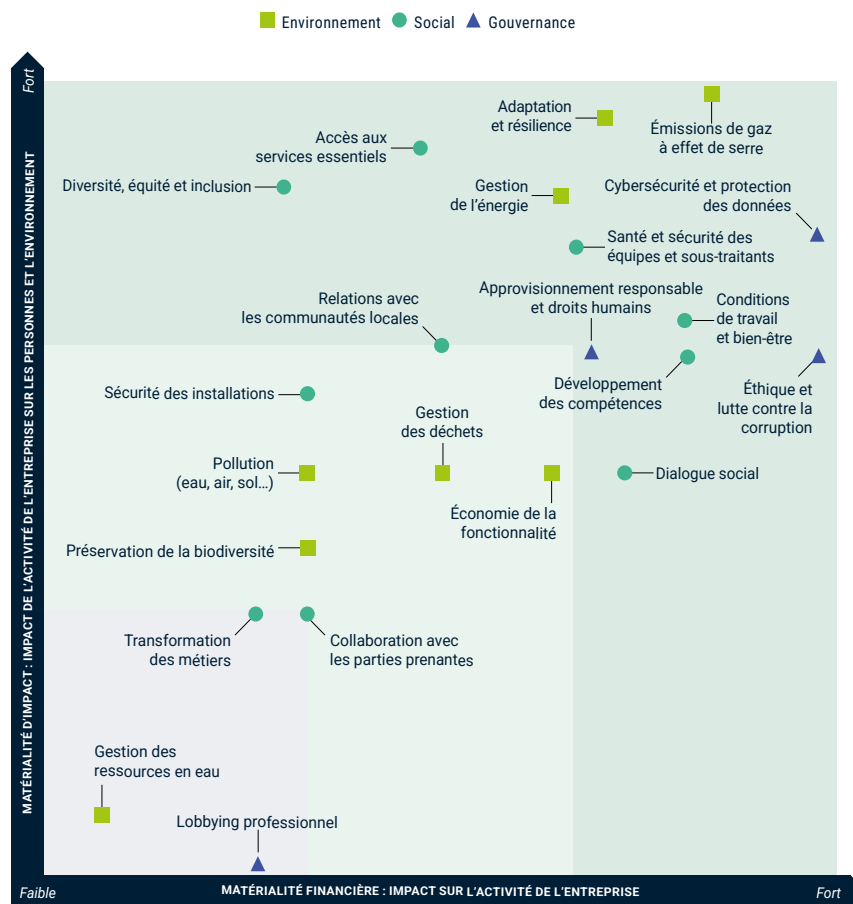
Nous sommes très attachés à la satisfaction de nos clients. Pour la mesurer, nous réalisons chaque année des enquêtes afin de recueillir leurs avis. Avec un *Net Promoter Score* de 57 points en France et de 43 points au Royaume-Uni en 2024 (en progression), les résultats prouvent qu'année après année, nos clients continuent de nous accorder toute leur confiance.

Nos enjeux matériels RSE

Nous avons identifié nos principaux enjeux environnementaux, sociaux et de gouvernance (ESG), puis nous les avons hiérarchisés dans notre matrice de double matérialité. Cette approche nous a permis d'implémenter des actions concrètes ciblées sur nos sujets prioritaires.

L'analyse de nos enjeux ESG a été réalisée sous deux prismes : la **matérialité « financière »**, qui détermine les impacts des enjeux ESG sur notre performance économique, et la **matérialité dite « d'impact »**, qui mesure l'impact de nos activités sur l'environnement et la société. En 2024, notre matrice de double matérialité a été consolidée au niveau du groupe Bouygues, dans le cadre de la mise en œuvre de la directive européenne *Corporate Sustainability Reporting Directive* (CSRD). Pour la concevoir, nous avons utilisé des référentiels sectoriels et mené une série d'entretiens auprès d'interlocuteurs internes (dirigeants, responsables d'entités et experts en ressources humaines, en santé-sécurité ou en RSE). Des échanges approfondis avec nos parties prenantes (fournisseurs, investisseurs, clients) et avec nos représentants du personnel ont également permis d'enrichir notre réflexion. À l'issue de cet exercice, **12 enjeux à fort impact** ont été identifiés, dont les émissions de gaz à effet de serre sur notre chaîne de valeur, la santé-sécurité des équipes et des sous-traitants, ou encore l'éthique des pratiques et la lutte contre la corruption (voir partie en vert foncé dans le schéma ci-contre).

Matrice de double matérialité



Nos reconnaissances et certifications attestent de notre performance extra-financière

ISO
ISO 14001 :
Management environnemental
→ Allemagne, Autriche, Belgique, Chili, France, Hongrie, Italie, Pays-Bas, République tchèque, Royaume-Uni, Suisse

ISO 50001 :
Management de l'énergie
→ Italie, République tchèque, Royaume-Uni, Suisse

ACCLARO
SFMI
The Sustainable FM Index
Développement durable
→ Royaume-Uni

ecovadis **vadis** **vadis** **vadis**
Sustainability Rating Quality Rating Quality Rating Quality Rating
SEP 2024 JAN 2024 SEP 2023 JAN 2023
Pratiques RSE
→ Belgique, Chili, France, Italie, Pays-Bas, Royaume-Uni

top
EMPLOYERS
INSTITUTE
Pratiques RH
→ Canada, France, Royaume-Uni

SA 8000
SA 8000 Conditions de travail
→ Italie

CO₂ PERFORMANCE LADDER
Climat
→ Belgique, Pays-Bas

SCIENCE BASED TARGETS
DRIVING AMBITIOUS CORPORATE CLIMATE ACTION
Objectifs alignés sur la trajectoire de l'Accord de Paris (+1,5 °C)

71 % de notre chiffre d'affaires est éligible à la taxonomie européenne

33 % de notre chiffre d'affaires est aligné sur la taxonomie européenne

Notre feuille de route

Nos actions RSE contribuent à la réalisation des Objectifs de développement durable (ODD) des Nations unies, en particulier l'ODD 7 (énergie propre et d'un coût abordable), l'ODD 9 (industrie, innovation et infrastructure), l'ODD 11 (villes et communautés durables) et l'ODD 13 (mesures relatives à la lutte contre les changements climatiques).



OUR PLANET
Accélérer la transition vers un monde bas carbone et résilient



OUR TEAMS
S'engager pour nos équipes et les communautés



GOUVERNANCE
Favoriser des pratiques éthiques et responsables sur toute notre chaîne de valeur

CATÉGORIES	INDICATEURS	2024	PROGRÈS	OBJECTIFS	OBJECTIFS DE DÉVELOPPEMENT DURABLE
Changement climatique et réduction des émissions	Empreinte carbone des scopes 1 et 2 ⁽¹⁾	218 kt		- 42 % d'ici à 2030 par rapport à 2023	
	Empreinte carbone du scope 3 (en intensité) ⁽²⁾	596 tME		- 52 % d'ici à 2030 par rapport à 2023	
	Électrification de la flotte de véhicules utilitaires et légers (% de véhicules électriques)	9 %		80 % d'ici à 2030 dans les pays où le mix énergétique est favorable	
	Performance énergétique des bureaux (% de bureaux ayant une consommation d'énergie inférieure à 210 kWh/m ²)	82 %		95 % d'ici à 2030	
Utilisation des ressources et économie circulaire	% de déchets valorisés	34 %		70 % des déchets valorisés sous forme d'énergie ou de matériaux d'ici à 2030	
Santé-sécurité	Taux de fréquence des accidents avec arrêt de travail	3,63		2,9 en 2026	
Équipes	% de femmes managers ⁽³⁾	19,3 %		20 % en 2026	
	% de collaborateurs ayant bénéficié d'une formation	84 %		100 % en 2026	
Communautés locales	% d'alternants dans nos effectifs	4,9 %		7 % en 2026	
Éthique	% de collaborateurs ayant suivi le module de formation sur l'éthique	53 %		100 % pour les collaborateurs exposés au risque de corruption	
Achats responsables	% des fournisseurs sous contrat-cadre couverts par des évaluations EcoVadis	20 %		95 % d'ici à 2030	
	Nombre de rencontres sur la thématique du climat avec les fournisseurs d'Equans les plus contributeurs aux émissions de gaz à effet de serre (scope 3a)	90		500 rencontres d'ici à 2030	

(1) Sans les émissions provenant de la production d'énergie, qui représentent 18 % des émissions et font l'objet d'un objectif SBTi distinct.
 (2) Intensité GEVA (rapportée à la valeur ajoutée) – définition SBTi.
 (3) Données incluant Axione.



ENVIRONNEMENT

Parce que la décarbonation des activités de nos clients – et des nôtres – est au cœur de nos métiers, nous déployons les meilleures technologies disponibles dans nos installations et incitons nos fournisseurs à faire de même. Notre stratégie s'articule autour de trois piliers : réduire les émissions de CO₂, encourager l'économie circulaire et favoriser la protection de la biodiversité et l'adaptation au changement climatique dans les territoires.

Cécile Texier

Directrice Développement Durable



Nous simplifions le parcours de décarbonation de nos clients

En tant qu'experts des énergies et des services, nous avons la capacité d'accompagner nos clients dans leur trajectoire de décarbonation, de l'audit de leurs sites à la recommandation de solutions durables sur mesure, jusqu'à la mise en œuvre des travaux par nos experts. Les équipes de Carbon Shift proposent une approche pragmatique qui intègre les technologies électriques et thermiques, et dont le pilotage est assuré par un interlocuteur unique.

Nos solutions de décarbonation



CONSOMMER MOINS ET LOCAL	CONSOMMER DE MANIÈRE EFFICACE ET FLEXIBLE	CONSOMMER VERT	PRODUIRE VERT ET CONTRIBUER
<p>Optimisation de la consommation : systèmes de gestion des bâtiments, y compris les données météorologiques et les taux d'occupation</p> <p>Contrats de performance : engagement sur la performance énergétique et carbone</p> <p>Consommation d'électricité : solutions de contrôle de l'éclairage public et évolution vers les LED</p> <p>Récupération d'énergie : réduction des fuites et récupération de la chaleur fatale</p>	<p>Efficacité énergétique et rénovation :</p> <ul style="list-style-type: none"> • amélioration de l'efficacité des installations de production de chaleur et de froid • rénovation et optimisation du réseau <p>Stockage de l'énergie :</p> <ul style="list-style-type: none"> • stockage de l'énergie électrique • stockage à haute température pour l'industrie <p>Stockage saisonnier : géothermie ATES-BTES</p> <p>E-mobilité : infrastructure pour véhicules électriques, gestion de la flotte et du trafic et systèmes de signalisation intelligents</p> <p>Effacement (écrêtement des pointes)</p>	<p>Électrification des processus : chaudières électriques, hydrogène</p> <p>Panneaux photovoltaïques pour l'autoconsommation et les microréseaux</p> <p>Électrification ferroviaire</p> <p>Production de chaleur : pompes à chaleur...</p> <p>Utilisation de fluides frigorigènes naturels (NH₃ et CO₂)</p>	<p>Production d'énergies renouvelables :</p> <ul style="list-style-type: none"> • exploitations agricoles, systèmes d'ombrières, toitures photovoltaïques • solaire thermique • technologies géothermiques • production d'électricité à partir de déchets <p>Cogénération (thermique-électrique)</p> <p>Installations nucléaires</p> <p>Captage et conversion du CO₂, en carburant de synthèse ou en produits chimiques</p> <p>Contribution carbone : offre Rejeneo</p>

Décarboner, c'est notre métier

À chaque étape de la collaboration avec nos clients, nous imaginons des solutions toujours plus durables qui les aident à décarboner leurs activités et à réduire leur consommation de ressources pour atteindre un modèle de plus en plus résilient : consommer mieux, vert et flexible. Nous nous appuyons sur notre longue expérience des enjeux de décarbonation pour agir au plus près de leurs besoins et de leurs projets. En 2024, nous avons ainsi remporté des contrats importants : par exemple, aux États-Unis, nous



© Près du port d'Anvers (Belgique), nous avons équipé une station de recharge électrique permettant d'alimenter 20 camions simultanément.

assurons l'installation électrique d'une ferme solaire de 150 MW dans le Michigan. Par ailleurs, d'autres chantiers en cours ont connu des avancées notables, comme la ferme solaire de Monte Plata II de 42 MWp, en République dominicaine. Parmi nos autres expertises, notre solution de géothermie peu profonde ATES (Aquifer Thermal Energy Storage) aide nos clients à consommer l'énergie de façon flexible et intelligente et, in fine, à se décarboner : c'est ce que nous avons déployé à Schiphol, le quatrième aéroport d'Europe, situé à Amsterdam. En Belgique, nous avons



installé un système de récupération de chaleur relié à une centrale d'incinération de déchets à Rives Ardentes, le plus grand écoquartier du pays (voir p. 17).

Nos solutions d'accompagnement sur mesure

Avec l'offre Carbon Shift, nous proposons à nos clients un accompagnement global clé en main. Depuis son lancement en février 2024, les équipes Carbon Shift répondent à de nombreux besoins : rendre les infrastructures plus performantes au niveau énergétique et les électrifier, intégrer des systèmes de production d'énergie renouvelable, développer des solutions de stockage d'énergie (électrique ou thermique) pour absorber les excédents de production et éviter les pertes, ou encore décarboner les flottes de véhicules et les engins de chantier.

Avec Carbon Shift, nos clients bénéficient d'un interlocuteur unique tout au long de leur parcours de décarbonation. Nos recommandations, élaborées de façon indépendante, permettent d'aboutir à la conception et à la réalisation de projets sur mesure, avec des financements adaptés, des objectifs atteignables et des échéances maîtrisées. Grâce à notre expertise en génie électrique et en génie climatique, en stockage d'énergie, ou en photovoltaïque, notre intervention peut aller jusqu'à l'installation, l'exploitation, la maintenance et le suivi de performance. Cette offre innovante a été lancée en France, en Belgique, au Royaume-Uni, au Canada et aux Pays-Bas.

500

experts Carbon Shift dans cinq pays



**ÉNERGIES
RENOUVELABLES**

📍 Pays-Bas

**Un réseau plus fiable
grâce au stockage
d'énergie verte**

Nos équipes d'Equans Solar & Storage et des Pays-Bas construisent un système de stockage d'énergie par batterie (*battery energy storage system*, ou BESS) de 35 MW sur le site de la centrale électrique Maxima à Lelystad. Directement raccordé au réseau, le site emmagasinera de l'énergie solaire et éolienne

avant de la redistribuer dans tout le pays. La capacité de ce BESS correspond à la consommation énergétique annuelle de 160 000 foyers. L'ouvrage contribue aussi à la réduction des émissions de CO₂ voulue par le gouvernement néerlandais (- 95 % d'ici à 2050 par rapport à 1990).



SANTÉ

📍 Suisse

**L'hôpital d'Aarau
se transforme
et se décarbone**

L'hôpital cantonal d'Aarau, l'un des plus grands de Suisse, s'est associé au fournisseur d'énergie Eniwa pour développer un nouveau bâtiment doté d'un centre énergétique ultramoderne. En neuf mois seulement, nous y avons installé tous les systèmes de chauffage, de refroidissement et sanitaires. Six refroidisseurs d'une

capacité totale de 9 000 kW ont été intégrés. La chaleur provient principalement de l'usine d'incinération de déchets située à proximité. Grâce à ce centre, une grande partie du campus de l'hôpital et les ménages alentour sont approvisionnés en énergie.

**RÉSEAUX
INTER-VILLES**

📍 Pérou

**Les habitants
des zones isolées
accèdent à l'électricité**

Depuis 2016, nos équipes du Pérou travaillent étroitement avec le ministère de l'Énergie et des Mines péruvien pour installer des panneaux solaires dans des zones rurales éloignées. Grâce au projet, plus de 35 000 habitants ont pu avoir accès à l'électricité pour la toute première fois, ce qui leur a notamment permis

de développer de nouvelles activités. Nos équipes sur place assurent la maintenance de ces équipements, en parallèle de nouveaux travaux d'expansion.

120 localités
désormais équipées
en électricité

**BÂTIMENTS ET
BUREAUX PRIVÉS
ET PUBLICS**

📍 Belgique

**Chauffer tout
un quartier grâce
à l'incinération
des déchets**



À Liège, nous concevons et installons le réseau de chaleur du futur écoquartier des Rives Ardentes, le plus grand de Belgique. Alimenté par la station d'incinération électrique de la ville, il acheminera les vapeurs jusqu'à un échangeur qui diffusera la chaleur vers 1 350 logements sur 25 hectares. Crèches, écoles et commerces de proximité bénéficieront aussi de cet apport en chauffage et eau chaude sanitaire. Durant les vingt prochaines années, nos équipes belges assureront la maintenance de ce réseau de chaleur de 5 MW de puissance installée.

ÉDUCATION

📍 Royaume-Uni

**Birmingham choisit
le bas carbone pour
son village étudiant**



L'Université anglaise nous a confié la création de 496 nouveaux logements étudiants ultramodernes et performants énergétiquement, dont 13 entièrement accessibles. Ces maisons de ville en brique rouge, inspirées de l'architecture locale, sont équipées d'éclairage à détection

de mouvement, de fenêtres isolantes à double vitrage et de panneaux solaires sur les toits (100 MWh de consommation par an). 734 chambres existantes ont aussi été rénovées. Nos équipes assureront la gestion et la maintenance du site pendant cinquante ans!

**RÉSEAUX
INTER-VILLES**

📍 États-Unis

**Le solaire
gagne du terrain
dans le Michigan**

Dans le nord du pays, nos équipes de Conti ont été chargées de l'installation et l'intégration de l'infrastructure électrique globale d'une nouvelle centrale photovoltaïque de près de 347 000 panneaux solaires. Notre expertise en matière de projets solaires à grande échelle ainsi que notre engagement à fournir un

travail de grande qualité ont joué un rôle déterminant dans le gain de ce projet d'envergure. À terme, ce seront 40 000 foyers qui seront alimentés en énergie d'origine renouvelable.

150 MW
Capacité de la nouvelle
centrale photovoltaïque

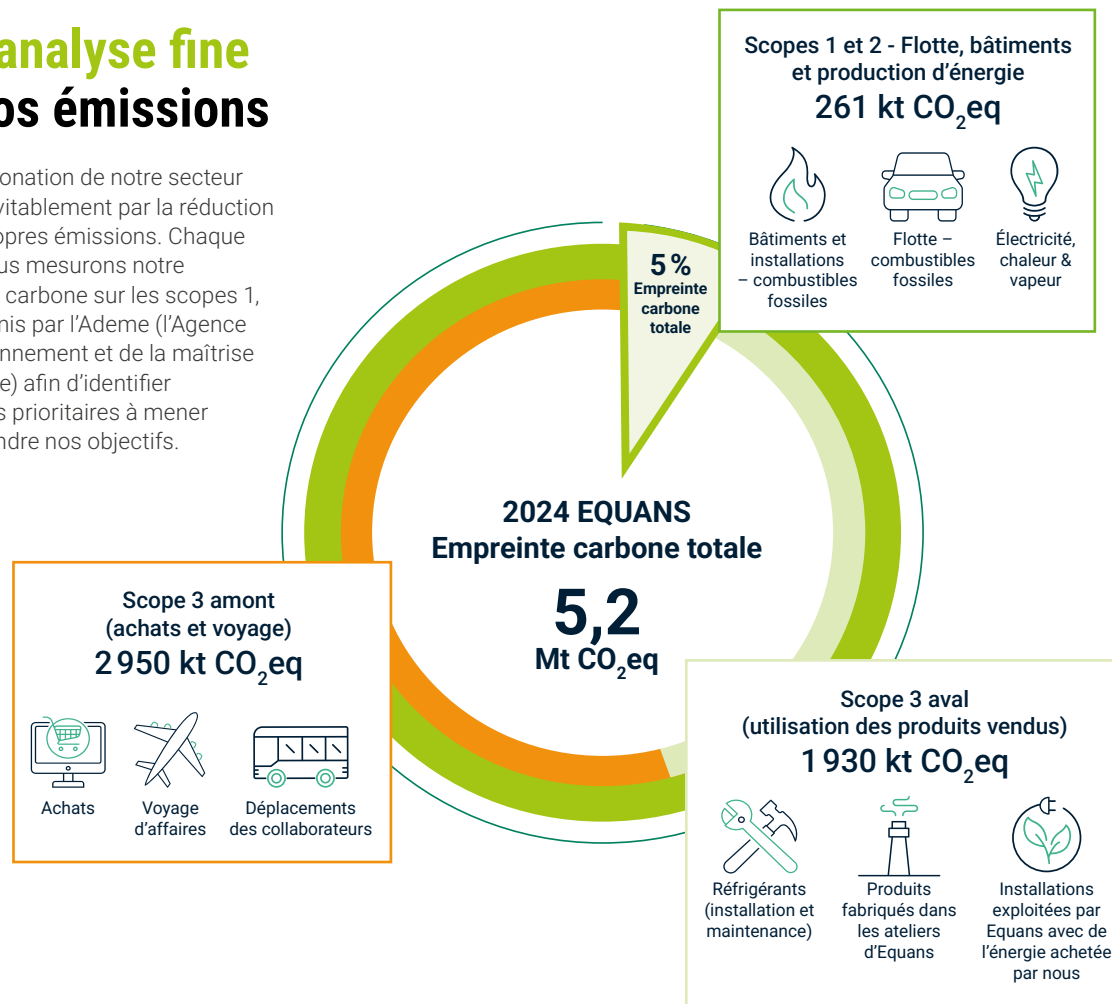
Nous décarbonons nos activités

Résolument engagées dans notre stratégie bas carbone, nos équipes mènent quotidiennement des actions concrètes et mesurables afin de diminuer notre empreinte environnementale et celle de nos partenaires.

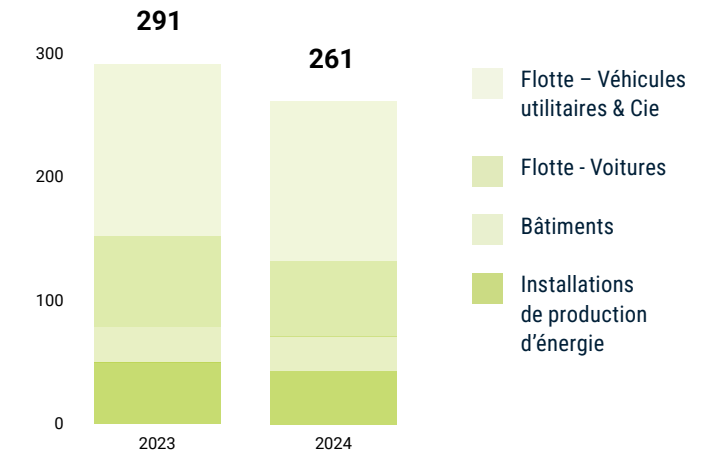


Une analyse fine de nos émissions

La décarbonation de notre secteur passe inévitablement par la réduction de nos propres émissions. Chaque année, nous mesurons notre empreinte carbone sur les scopes 1, 2 et 3 définis par l'Ademe (l'Agence de l'environnement et de la maîtrise de l'énergie) afin d'identifier les actions prioritaires à mener pour atteindre nos objectifs.



Évolution de la répartition des émissions des scopes 1 et 2 (kt CO₂eq)



Notre trajectoire climatique a été validée par l'initiative Science Based Targets (SBTi)

Notre trajectoire est alignée sur un réchauffement climatique limité à 1,5 °C. Nous poursuivons trois objectifs clés de baisse de nos émissions de CO₂ d'ici à 2030, par rapport à 2023 :

- 42 %
sur les scopes 1 et 2 flotte et bâtiments hors production d'énergie
> **baisse de 9 % entre 2023 et 2024**

- 68 %
en intensité sur les scopes 1 et 2 pour notre production de chaleur et d'électricité à destination des clients*
> **baisse de 11 % entre 2023 et 2024**

- 52 %
en intensité économique/M€ de valeur ajoutée sur les émissions indirectes du scope 3 pour les achats et l'utilisation des produits vendus
> **baisse de 6 % entre 2023 et 2024**

* Cet objectif ne concerne qu'environ 18 % des émissions des scopes 1 et 2.

Pour les scopes 1 et 2, la réussite de cette transition repose sur l'engagement de nos équipes, autour de quatre axes :

- **Électrifier progressivement nos flottes de véhicules** (dans les pays où le mix électrique est inférieur à 350 kg CO₂/MWh). Objectif : 80% en 2030.
- **Maximiser l'utilisation de la flotte** (covoiturage, indemnités de location de voiture) et optimiser la densification des bâtiments.
- **Améliorer l'efficacité énergétique de nos bâtiments**. Nous avons réduit leur consommation de 10% en 2024 par rapport à 2023. Objectif : atteindre d'ici à 2030 une consommation inférieure à 210 kWh/m² (DPE C) pour 95% des surfaces de bureaux.
- **Passer à l'électricité verte sur nos installations**, notamment au Royaume-Uni et aux Pays-Bas, et remplacer les installations à gaz par des pompes à chaleur. En 2024, environ 30% de l'électricité consommée est certifiée d'origine renouvelable.

Nos fournisseurs prennent part à notre action

Les émissions de scope 3 amont du Groupe proviennent majoritairement des achats de biens et de services. Pour les réduire, nous incitons nos fournisseurs à adopter des actions concrètes de décarbonation et visons à ce que, d'ici à 2030, 40% des achats effectués auprès de nos 1 000 principaux fournisseurs soient couverts par de telles mesures. Concernant les émissions de GES relatives au scope 3 aval, par exemple chez nos clients, nous remplaçons progressivement les installations fonctionnant avec des gaz réfrigérants – au potentiel de réchauffement climatique élevé – par des alternatives moins émettrices. Nous réduisons aussi la consommation d'énergie des produits fabriqués dans nos ateliers.

Nous encourageons l'économie circulaire



223 000 m³
d'eau consommés

503 000 t
de déchets collectés, dont
34 % valorisés en 2024

Il est indispensable d'adapter nos modèles économiques aux ressources naturelles limitées de notre planète. Pour y contribuer, nous favorisons la sobriété dès la conception de nos projets, le réemploi des équipements et des matériaux, l'utilisation de produits recyclés et l'optimisation de la gestion de l'eau et des déchets.

Penser « existant » plutôt que « neuf »

Nous optimisons l'usage des ressources dès la conception de nos projets et développons un nouveau réflexe en interne : penser éco-conception et « existant » plutôt que « neuf ». En France, grâce à notre plateforme centralisée R€-u\$e Corner, nos collaborateurs ont désormais accès aux ressources disponibles sur un site à proximité. En 2024, 1 300 produits – matériaux, surplus de stocks ou outils inutilisés – ont ainsi été mis à disposition. Nous mettons par ailleurs l'accent sur la sensibilisation aux bonnes

COLLABORER POUR MIEUX VALORISER L'EXISTANT

Equans a rejoint la Coalition « Industrie Circulaire » lancée officiellement par le CEA et Circul'R en janvier 2025, aux côtés de nombreux acteurs. Notre ambition est de travailler ensemble, en tant qu'industriels, pour promouvoir et faciliter les solutions d'économie circulaire.

pratiques : des « quarts d'heure environnement » sont, par exemple, organisés sur nos chantiers, et nous proposons un parcours de formation sur la manière dont nous valorisons les différents types de déchets. Nous allons plus loin en impliquant nos clients dans notre démarche : par exemple, nos équipes de BIS Territoire (Bâtiments, Infrastructures & Services) en France, spécialisées dans la maintenance multitechnique, ont animé un atelier de réparation de pièces et de reconditionnement des équipements techniques directement sur le site du client.

Nos partenaires participent à notre action

Au-delà de ces initiatives, nous collaborons étroitement avec nos partenaires pour développer des modèles vertueux. En 2024, aux Pays-Bas, nous avons ainsi offert une seconde vie à des bornes de recharge pour véhicule électrique publiques en collaboration avec Refurn BV, un acteur de l'économie circulaire : les unités devenues obsolètes ont été remises à neuf puis installées sur des parkings de zones commerciales ou des écoles. Cette approche constitue

une alternative à l'achat de nouvelles stations, avec un délai d'exécution plus court et un coût inférieur, et contribue à réduire les déchets et à préserver les ressources. En France, nous avons également noué des partenariats pour favoriser la sensibilisation et l'acculturation : avec le Booster du Réemploi, nous menons un programme d'action collective visant à massifier le recours aux matériaux de réemploi dans la construction, et avec ATF Gaia, spécialisée dans la gestion du cycle de vie des matériels informatiques et de téléphonie, nous recyclons nos équipements électroniques.

Au Royaume-Uni, via notre initiative Recirculate, nous collectons des équipements qui sont redistribués après réparation à des écoles, hôpitaux et associations. Avec les gestionnaires d'actifs et d'infrastructures InfraRed et Vercity, nous avons déjà remis sur le marché plus de 440 vélos et 600 meubles.

Dans notre Charte fournisseurs au Royaume-Uni, nous exigeons de nos partenaires qu'ils nous proposent des produits fabriqués à partir de matériaux réutilisés et recyclés ou de matériaux bruts certifiés – comme le Forest Stewardship Council (FSC) pour le bois.

Recyclage et réemploi, partout où c'est possible

Les enjeux liés aux ressources sont systématiquement intégrés au cycle de vie de nos projets. Nous y apportons des réponses simples, comme la réutilisation de matériaux de construction lors de travaux de rénovation. Nous concevons également des solutions techniques et innovantes qui améliorent l'impact environnemental de nos clients. Par exemple, nous leur proposons de mettre en place un dispositif de récupération des eaux de refroidissement utilisées pour la maintenance des *sprinklers*. Cette technique de recyclage des eaux, validée par le Centre national de prévention et de protection (CNPP) en France, soutient notre ambition d'accompagner chacun de nos clients dans sa transition environnementale tout en maîtrisant les coûts.



Nous agissons pour favoriser la biodiversité

Parce que la biodiversité joue un rôle de rempart contre le réchauffement climatique, nous développons des initiatives pour protéger le vivant dans les territoires où nous réalisons nos projets.

Nos analyses ont permis d'identifier les activités ayant le plus d'impact potentiel sur la biodiversité : les projets liés aux infrastructures de réseaux (éclairage, lignes à haute tension, etc.), aux infrastructures énergétiques (fermes solaires), à l'aménagement du territoire et à l'achat de biomasse pour nos installations.

de milieux naturels au Pérou, protection des abeilles au Royaume-Uni, etc. Dans de nombreuses entités du Groupe, nos collaborateurs ont également accès à des programmes de sensibilisation.

En 2024, nous avons évalué, avec le soutien d'un cabinet spécialisé, notre exposition aux risques physiques liés au changement climatique et les mesures d'adaptation requises.

Les projets pilotes se développent

Dans les pays où nous opérons, nous agissons pour préserver et restaurer la biodiversité en menant des initiatives concrètes et en soutenant celles de nos équipes. Par exemple, sur le site de construction d'un data center en France, des dispositifs ont été déployés pour limiter la prolifération d'espèces végétales invasives et faciliter la circulation de la faune, afin de réduire la fragmentation écologique. Nous concevons également des systèmes d'éclairage public urbain à intensité ajustable qui diminuent l'impact sur la faune et la flore. Par ailleurs, nous menons des actions de volontariat pour soutenir les associations locales et préserver l'environnement et la biodiversité : opérations de nettoyage

Des approvisionnements en bois traçables et durables

Sur nos sites, nous installons des chaudières et des équipements de cogénération fonctionnant avec des énergies renouvelables (bois

et biomasse) et veillons à ce que toutes les ressources de biomasse utilisées soient gérées de manière durable, qu'elles proviennent de forêts ou de sites de production implantés à proximité, mais aussi à ce que le processus d'approvisionnement soit traçable.

PROTÉGER LA FAUNE ET LA FLORE LÀ OÙ NOUS OPÉONS

Dans le cadre du projet de la ferme solaire de Yelvertoft, dans le Northamptonshire au Royaume-Uni, nous avons mené plusieurs actions sur site : nous avons amélioré des corridors de faune potentiellement importants, renforcé les haies existantes,

converti des terres arables en prairies riches en espèces et créé un fossé de 1,5 km ensemencé avec un mélange de semences de prairie humide. Toutes ces actions vont permettre à la faune environnante de se développer et se déplacer en toute sécurité.



SOCIAL

Partout où nous opérons, nous nous engageons à protéger nos équipes, à renforcer l'inclusion, l'égalité des chances, le développement de nos talents et la valorisation de leur savoir-faire, ainsi qu'à générer un impact positif auprès des communautés locales.

Emmanuel Allanos

Directeur Talent et Développement RH Groupe

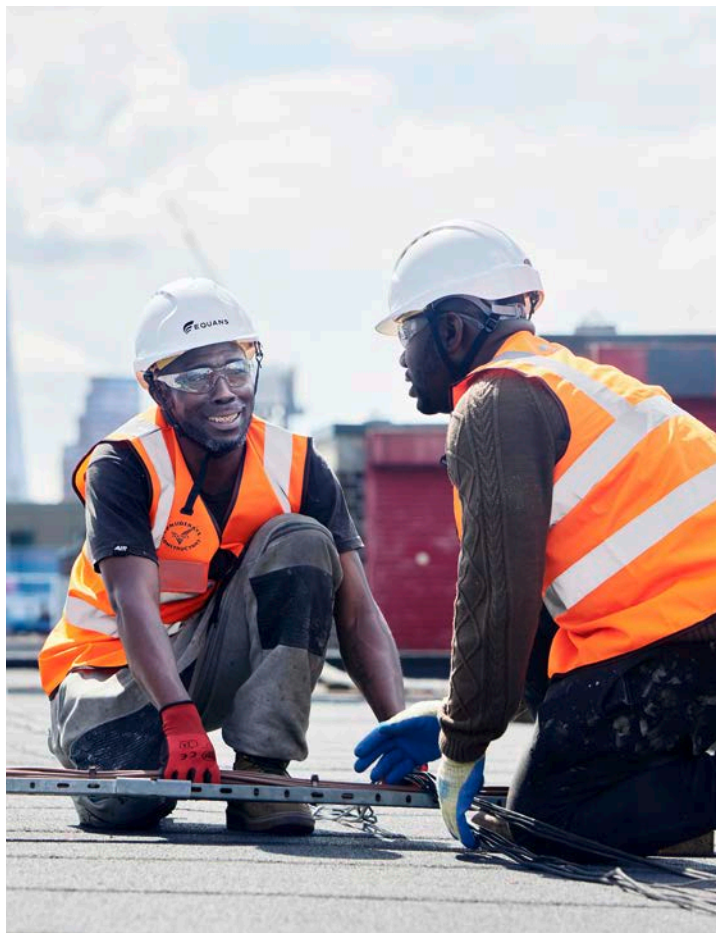
Carine Le Callonnet

Directrice Santé & Sécurité Groupe



Santé et sécurité : des impératifs absolus

Nous nous engageons quotidiennement à prendre soin de l'ensemble de nos intervenants sur nos sites et chantiers. Cela se traduit par la « vision zéro », avec l'ambition de réduire les accidents et les maladies en s'appuyant sur des mesures claires s'appliquant à tous, de manière rigoureuse, dans tous les pays où nous opérons.



Nous respectons cinq principes incontournables

Chez Equans, afin d'assurer la sécurité de chacun, tout projet doit respecter certains prérequis indispensables :

- 1. Nos managers sont engagés sur le terrain** : cela passe par des visites sur site pour vérifier les conditions de travail, par l'intégration de la santé-sécurité dans nos offres et nos activités, et par un souci constant d'exemplarité, aussi bien dans leurs décisions que dans leur comportement au quotidien.
- 2. 100% des effectifs suivent une formation d'intégration** : chaque nouvel embauché ou salarié expérimenté, quel que soit son niveau ou son métier, bénéficie d'une formation qui lui permet de comprendre les exigences d'Equans en matière de santé-sécurité et de reconnaître les risques auxquels il peut être exposé pour mieux s'en protéger.
- 3. Les retours d'expérience sont partagés**, pour favoriser l'intelligence collective et continuer d'améliorer nos pratiques en matière de sécurité.
- 4. L'exigence est collective et constante**, envers chaque acteur sur site. Notre ambition est d'associer nos sous-traitants, nos intérimaires, nos partenaires et clients dans nos engagements santé-sécurité.
- 5. L'environnement de travail doit être sûr et efficace**, sur chaque chantier et sur chaque site.

MIEUX SIGNALER POUR MIEUX PRÉVENIR

La collecte des données sur les événements marquants qui auraient pu entraîner des blessures graves ou fatales (HiPo ⁽¹⁾) s'est renforcée en 2024 : cela nous permet de mieux identifier les situations à risque et de mener des actions de prévention adaptées. En parallèle, nous continuons nos efforts de sensibilisation, et l'ensemble des managers est mobilisé sur le sujet.

- 21 %

d'accidents graves sur chantier par rapport à 2023

3,63

de taux de fréquence des accidents du travail avec arrêt (vs 3,78 en 2023)

En miroir de ces principes fondamentaux, nous mettons en œuvre cinq actions sur tous nos sites et chantiers :

- > Assurer la **préparation des chantiers** et identifier les risques ainsi que les protections adaptées.
- > Tenir un **pre-start meeting**, c'est-à-dire un brief animé par le/la chef de chantier avec les équipes avant de démarrer la journée.
- > Faire appliquer nos **12 règles d'or** partout, tous les jours et par tous.
- > **Arrêter la tâche** à chaque fois qu'un danger grave et imminent est constaté.
- > Identifier et **partager les incidents** et autres événements significatifs.

Préserver le capital santé de nos collaborateurs

Toujours attachés à maîtriser l'exposition aux substances nocives ou à adapter les postes de travail pour une meilleure ergonomie, nous agissons également pour améliorer la santé mentale de nos équipes. Par exemple, aux Pays-Bas, des mesures de prévention et d'accompagnement ont été mises en place pour les collaborateurs qui en expriment le besoin. Cette démarche qui améliore leur bien-être permet aussi de réduire l'absentéisme.



Encourager et développer les bonnes pratiques

Créé en 2022, l'*Equans Safety Board* (ESB), composé des membres du Comité exécutif et de préventeurs dans nos pays, orchestre la stratégie de **sécurisation des conditions de travail** au sein du Groupe. Il déploie un plan d'action global complété par des plans locaux englobant les moyens, règles et procédures nécessaires pour améliorer quotidiennement la santé et la sécurité de l'ensemble des parties prenantes, en plaçant parfois le niveau d'exigence au-delà des réglementations locales.

En 2024, trois comités ont été organisés et ont permis de partager de grands enseignements et plusieurs avancées notables. Par exemple, l'installation de dispositifs de suivi du comportement routier (forte accélération, freinage brusque, dépassement des limites de vitesse, etc.) sur les véhicules de chantier (*car tracking*), ainsi que la sensibilisation des sous-traitants participant aujourd'hui à accroître la sécurité.

En 2025, l'ESB lance une nouvelle démarche de **Culture Santé et Sécurité** ⁽²⁾. L'objectif est d'évaluer la perception des managers et de leurs équipes sur ces sujets pour les aider à renforcer leur engagement et améliorer leur comportement.

⁽¹⁾ HiPo : High Potential Incidents, ou événements à haut potentiel de gravité.
⁽²⁾ Inspirée par l'échelle de culture de la sécurité de Shell.

Nous favorisons le développement de nos équipes

C'est en offrant les moyens à nos collaborateurs de s'épanouir dans leur travail qu'ils pourront donner le meilleur d'eux-mêmes dans leurs projets. Nous déployons ainsi de nombreux dispositifs pour favoriser l'inclusion, diffuser nos savoir-faire en interne et permettre à chacun de s'accomplir professionnellement.



Attirer, développer, prendre soin

Notre plan RH *Our Teams* soutient les managers en mettant à leur disposition des outils pour permettre l'épanouissement professionnel de leurs équipes au sein d'Equans. Il s'appuie sur trois piliers : attirer, à travers la promotion de nos emplois qui ont du sens et une expérience candidat soignées ; développer, en renforçant les compétences et la culture de la transmission et en facilitant la mobilité interne ; prendre soin, en soutenant nos équipes et en proposant un cadre de travail sûr et responsabilisant, fondé sur le respect, l'écoute et la reconnaissance.

Parce que nos métiers sont intrinsèquement liés à la protection de l'environnement et au développement des villes, ils attirent de nombreux talents sensibles à ces enjeux : nous avons recruté plus de 10 000 personnes en 2024 et cherchons en permanence à rendre nos processus de recrutement plus efficaces, soignés et transparents, à travers, notamment, un système de *feedbacks* systématiques à chaque étape du parcours du candidat. Toutes nos actions menées en faveur de nos salariés font la différence : en 2024, 91 % des 38 000 répondants à notre enquête interne ECHO se sont dits fiers de travailler chez Equans (contre 89 % en 2023).

La diversité et l'inclusion nous renforcent

Nos 86 700 collaborateurs, répartis dans plus de 20 pays, incarnent une diversité de profils et de cultures qui fait notre force. Le respect est une valeur que nous véhiculons largement auprès de nos équipes, mais aussi auprès de nos parties prenantes.

Il est de notre responsabilité d'offrir les mêmes opportunités professionnelles à chacun. Pour cela, nous nous engageons à favoriser un environnement de travail qui intègre toutes les formes de diversité dans nos processus et décisions ainsi qu'à lutter contre la discrimination. Nous menons notamment plusieurs actions pour encourager la présence des femmes dans nos métiers. Par exemple, notre plan *Gender+*, déployé dans le monde entier, vise à rendre nos processus d'embauche, de promotion et de rémunération plus égaux. Il pose également notre objectif d'atteindre 20 % de femmes managers au sein du Groupe à l'horizon 2026. Notre programme *Electra*, lancé en 2021 en France,

91 %

des collaborateurs se disent fiers de travailler chez Equans (enquête d'engagement interne ECHO 2024)

6 000

managers ont suivi une formation sur la diversité ou sur les biais liés au genre en 2024, dans le cadre de notre programme *Gender+*

19,3 %

de femmes managers en 2024 (vs 18,7 % en 2023)

1 150

ambassadeurs Equans à fin 2024



est une formation professionnelle qui permet à des femmes venant d'environnements variés (vente, secrétariat, etc.) d'obtenir un diplôme d'électricienne du bâtiment. Enfin, d'autres programmes locaux tels que *Women in Leadership* au Royaume-Uni renforcent les compétences des femmes à tous les niveaux et leur permettent d'évoluer dans l'entreprise.

Le Servant Leadership pour valoriser nos équipes

Nous sommes convaincus que c'est en responsabilisant nos équipes et en leur apportant les ressources nécessaires à la prise d'initiative qu'elles gagnent en assurance, en autonomie et en esprit d'innovation. Pour ce faire, nos managers sont formés au *Servant Leadership*, un mode de management qui les place au service de la performance de leurs équipes. En agissant comme des facilitateurs, ils favorisent les relations de proximité et développent la confiance dont chacun a besoin pour donner le meilleur de soi-même, pour nos clients comme pour nous.

PARTAGER LES FRUITS DE NOTRE RÉUSSITE

Engagés à partager la valeur avec nos équipes, dans la lignée du pacte social du groupe Bouygues dont il est un pilier fondamental, nous avons mis en place dès janvier 2023 l'actionnariat salarié pour l'ensemble des collaborateurs d'Equans en France, avec un premier niveau d'abondement de l'entreprise, réévalué en 2024,

puis de nouveau en 2025. Nous étendons et adaptons ce plan d'actionnariat au Royaume-Uni, à la Suisse et aux Pays-Bas en prenant en compte les spécificités de chaque pays. Ce déploiement devrait être effectif d'ici à 2026, et permettra de faire bénéficier de ce programme plus de 70 % de nos collaborateurs à travers le monde.



« Nous sommes fiers d'être engagés dans la démarche de certification chilienne sur l'égalité des genres et la conciliation vie professionnelle et vie privée, qui distingue les mesures prises comme, notamment, la coresponsabilité parentale. »

Christian DIAZ

CEO d'Equans Chili

3 860

apprentis ou contrats de professionnalisation, soit 4,9% de l'effectif en CDI (objectif de 7% d'ici à 2026 dans les pays où ce dispositif existe)

> 200

actions menées dans des écoles en 2024

> 700

formations et 120 modules sur le leadership, le management et le développement personnel et interpersonnel

La formation continue au service de l'excellence

Nous pensons que former nos collaborateurs de manière continue est un investissement pour l'avenir et un levier pour attirer et fidéliser nos talents. Nos Académies Equans regroupent nos centres de formation répartis dans le monde entier et gérés localement : elles permettent à nos talents de se former à nos fondamentaux et d'acquérir des compétences pointues dans des secteurs comme le génie électrique, le transport ou le nucléaire. Certains

modules peuvent être ouverts à l'externe, comme le programme *Create our Technicians*, en Belgique, qui permet à des candidats d'acquérir des compétences qui sont recherchées dans nos différentes entités. Par ailleurs, notre plateforme de formation en ligne, *Equans Learning Hub*, joue un rôle important dans la diffusion d'une culture et d'un socle de connaissances communs au sein de notre entreprise. En parallèle, notre *Equans Learning App* permet à nos salariés de se former sur mobile via des modules pensés pour un apprentissage rapide (gamification, micro-apprentissage, apprentissage social, etc.).

Multiplier le partage de connaissances

Pour gagner en compétences et révéler son potentiel, le partage des savoirs entre collaborateurs est un puissant levier que nous encourageons à tous les niveaux de notre organisation. Nous favorisons le mentoring de différentes manières au sein du Groupe : Equans UK utilise la plateforme et l'application mobile PushFar, à laquelle tous les collaborateurs peuvent s'inscrire pour trouver un mentor ou proposer leur aide. En France, le programme Télémaque, lancé en 2023, permet aux managers d'être mentorés par un dirigeant avec qui ils n'ont pas de relation directe. Par ailleurs, nous animons une communauté d'experts réunissant 1 500 personnes. Ce réseau mondial soutient les équipes de développement

commercial, aide à lancer de nouveaux projets, à élaborer des standards techniques et méthodologiques, et à gagner en productivité.

Le compagnonnage comme badge d'excellence

Lancé en 2023 en France, puis début 2025 au BeLux et en Suisse, l'Ordre des Compagnons des Énergies s'inspire de l'Ordre des Compagnons du Minorange créé par le groupe



BIENVENUE AUX ÉTUDIANTS ET JEUNES DIPLÔMÉS

Parce qu'ils sont les professionnels de demain, nous prenons soin de faire découvrir nos métiers aux étudiants à travers des salons, des visites de sites, des ateliers, etc. Nous leur proposons des stages, alternances et volontariat international en entreprise (VIE),

qui leur permettent de se former tout en découvrant le monde du travail. Enfin, nous avons des *Graduate Programs*, dédiés aux jeunes diplômés, en France, au Canada, aux Pays-Bas et au Royaume-Uni.

Bouygues. Cette institution récompense les techniciens qui se distinguent par leur engagement, leur savoir-être et l'excellence dont ils font preuve sur le terrain : connaissances techniques, rigueur dans les règles de sécurité et volonté de transmettre et de partager. En effet, les Compagnons s'engagent à former les jeunes recrues pour déployer cette excellence sur tous nos chantiers.

La mobilité interne favorise la progression

Changer de poste à l'intérieur de notre Groupe participe également à la montée en compétences de nos collaborateurs, et donc à la performance d'Equans. Nous encourageons quatre types de mobilité : géographique, verticale, transversale, fonctionnelle. Cela signifie que chaque collaborateur, au cours de sa carrière, peut continuer à se développer au sein de l'entreprise, mais en découvrant un service, une marque ou encore un pays différents.

Nous agissons pour un impact positif dans nos communautés

Partout où nous opérons, nous faisons en sorte de participer au développement économique et social des communautés locales et d'agir de façon proactive et responsable dans les territoires que nous servons.



À Haringey (Londres, Royaume-Uni), nos équipes transforment un immeuble vacant en logement d'urgence pour soutenir les populations les plus vulnérables.

La Fondation Equans aide les plus démunis

Créée en 2024, notre Fondation agit contre la précarité énergétique en soutenant des associations qui aident les citoyens à accéder à des besoins essentiels comme se chauffer ou manger chaud. Elle favorise aussi l'insertion en formant les personnes éloignées de l'emploi aux métiers de l'énergie et des services. Dotée d'un budget de 3 M€ sur cinq ans, la Fondation finance directement des projets. Elle facilite également la mise à disposition des savoir-faire d'Equans grâce au mécénat de compétences et elle soutient les collaborateurs engagés dans du bénévolat. En moins d'un an d'existence, nos collaborateurs ont déjà présenté une vingtaine de projets, dont huit sont en cours de mise en œuvre.

Des initiatives pour mieux intégrer les communautés locales

En Australie, dans le cadre du *Reconciliation Action Plan (Rap)*, nous contribuons à l'apprentissage et à l'employabilité des communautés aborigènes et souhaitons qu'elles représentent 3% de nos effectifs australiens, comme c'est le cas pour la population nationale. Dans ce cadre, nous nous engageons sur

le site de ferme solaire que nous réalisons pour le compte de Neoen, à Culcairn, où nous travaillons avec un groupement d'employeurs locaux pour mieux intégrer ces populations, dans le respect de leur culture. En Suisse, nous prodiguons des conseils de carrière et proposons des stages lors de rencontres organisées par la Fondation IPT pour faciliter l'insertion, la réinsertion et l'orientation professionnelle. En France, nous sommes mobilisés au sein du « Collectif d'entreprises pour une économie plus inclusive » aux côtés de 37 autres acteurs, afin de favoriser l'emploi des jeunes, de lutter contre la précarité et de développer les achats inclusifs.

AGIR AUX CÔTÉS DES ASSOCIATIONS LOCALES

Dans de nombreux pays, nos équipes s'engagent concrètement auprès d'associations. En Belgique, une centaine de nos collaborateurs se sont ainsi mobilisés pour un challenge vélo organisé par SOS Villages d'enfants afin de collecter des fonds. Au Canada, des fonds

ont pu être réunis pour financer l'hébergement d'urgence de femmes et de mères isolées, en partenariat avec la YWCA. Enfin, aux Pays-Bas, nous nous impliquons aux côtés du Refugee Talent Hub, qui met en relation entreprises et réfugiés afin de les aider à trouver un emploi.



GOVERNANCE



Nous mettons en œuvre de manière systématique des pratiques éthiques et responsables sur toute notre chaîne de valeur. L'avenir du Groupe repose sur la confiance qu'il inspire, et les principes éthiques nourrissent notre modèle de gouvernance.

Renforcer notre collaboration avec les fournisseurs les plus performants en matière d'engagement RSE et accompagner ceux qui souhaitent progresser est une priorité dans notre stratégie d'achats responsables.



Jean-Michel Gras

Directeur des Achats,
Equans Groupe



Notre engagement en matière d'achats responsables se renforce



20 %

de nos fournisseurs en contrat-cadre évalués par EcoVadis

90

rencontres sur le climat organisées pour parler d'alternatives bas carbone avec nos fournisseurs

Notre démarche d'achats responsables reflète notre engagement à intégrer les critères sociaux et environnementaux dans nos différentes décisions stratégiques. Elle s'appuie sur la charte RSE fournisseurs et sous-traitants du groupe Bouygues, qui définit les exigences minimales attendues de nos partenaires, ainsi que sur nos huit principes clés pour des achats durables, diffusés à l'ensemble de nos acheteurs afin de guider leurs décisions au quotidien.

Une nouvelle gouvernance RSE a été déployée

En 2024, nous avons franchi une étape clé dans la mise en place de notre démarche d'achats responsables, avec la création d'un réseau international d'acteurs engagés sur le sujet. Notre objectif est de développer une relation aux bénéfices mutuels avec nos fournisseurs, basée sur des valeurs communes. Cette stratégie donne un atout concurrentiel aux fournisseurs

les plus engagés, répond aux attentes de nos clients et doit garantir l'atteinte de nos objectifs environnementaux, assurer notre conformité réglementaire et promouvoir l'économie locale. Nous avons à ce titre fixé quatre objectifs principaux à atteindre d'ici à 2030 :

- **réduire de 52% nos émissions** relatives au scope 3;
- **engager des discussions avec nos 500 fournisseurs** les plus émetteurs de CO₂ pour les inciter à suivre une démarche similaire ;
- **évaluer nos fournisseurs** sous contrat-cadre via EcoVadis ;
- **former l'ensemble de nos acheteurs** aux enjeux RSE.

Une évaluation RSE et un dialogue renforcé avec nos fournisseurs

En 2024, nous avons mis en place un système d'évaluation RSE de nos fournisseurs. Il repose sur une première cartographie des risques qui permet d'identifier nos partenaires de rang 1 au risque RSE le plus élevé. Ces fournisseurs ainsi que ceux liés par un contrat-cadre sont ensuite évalués au moyen de questionnaires EcoVadis, et un audit peut être déclenché selon le niveau de risque estimé. Les résultats de ces évaluations sont discutés avec les fournisseurs. Ces échanges réguliers ont permis de déployer des mesures de prévention adaptées et d'aboutir à un premier plan d'action de décarbonation de nos achats.

6 915

fournisseurs intégrés dans notre cartographie des risques

Des collaborations vertueuses

Nous avons noué, il y a plusieurs années, un partenariat stratégique avec Nexans, entreprise française spécialisée dans la conception et la production de systèmes de câbles. En 2024, notre collaboration s'est encore renforcée grâce au développement par Nexans d'une

nouvelle gamme de câbles de réseau d'énergie « bas carbone » – une grande première en France. Par rapport à des câbles standards, ils garantissent une réduction minimale de 35 % des émissions de gaz à effet de serre, grâce à l'utilisation d'aluminium bas carbone, de plastique recyclé, ainsi qu'au recours aux énergies renouvelables ou décarbonées pour la production des câbles. Equans œuvre pour favoriser l'intégration de cette nouvelle gamme de câbles dans ses projets et valoriser ainsi les avancées développées par Nexans.

HUIT RÈGLES POUR GUIDER NOS ACHETEURS



1. Joindre aux contrats la charte RSE fournisseurs et sous-traitants.



2. Évaluer les performances environnementales et sociales des tiers (fournisseurs et sous-traitants) à travers EcoVadis.



3. Prendre les mesures correctives appropriées en fonction des résultats de l'évaluation (par exemple : des clauses supplémentaires dans les contrats, un audit).



4. Intégrer aux appels d'offres des critères d'évaluation basés sur les performances RSE de ses fournisseurs.



5. Inclure des critères environnementaux dans la sélection des produits et références.



6. Consulter, dans la mesure du possible, des entreprises du secteur du travail protégé et adapté dans les appels d'offres.



7. Respecter strictement les principes énoncés dans le livret éthique d'Equans (concurrence, corruption, droits de l'homme).



8. S'aligner sur les réglementations locales en matière de pratiques de paiement, notamment en ce qui concerne les délais de paiement.

Nous faisons de l'éthique un vecteur de performance



40 000
collaborateurs ont été formés à l'éthique et à la conformité

90
membres du réseau éthique

L'éthique fait partie intégrante de notre stratégie, de notre management et de nos activités. Equans promeut une politique de « tolérance zéro » à l'égard des manquements à ses principes de probité, en particulier toute forme de fraude, de corruption, d'entente ou d'atteinte aux droits humains. Notre gouvernance en matière d'éthique est notamment formalisée dans un « livret éthique » applicable à l'ensemble de nos collaborateurs.

Une gouvernance de l'éthique à tous les niveaux

Pour prévenir et lutter contre toute forme de fraude, de corruption, de pratiques anticoncurrentielles, d'atteintes aux droits humains et d'atteinte à la probité, nous avons mis en place plusieurs outils qui permettent de sensibiliser et responsabiliser nos collaborateurs. Ces derniers peuvent d'abord s'appuyer sur notre Documentation Éthique et Conformité (Equans DEC), qui inclut le Code d'Éthique et le Code de Conduite anti-corruption du groupe Bouygues, ainsi que quatre programmes de conformité, et sur

notre charte RSE fournisseurs et sous-traitants formalisée en 2024. Notre réseau d'*Ethics Officers* analyse les risques, forme leurs pairs en s'assurant qu'ils s'approprient la DEC, et répond aux demandes opérationnelles. Notre Conseil d'Administration, via son Comité de l'Éthique, de la RSE et du Mécénat, s'assure quant à lui que les règles éthiques, qui doivent inspirer le comportement des dirigeants et des collaborateurs, soient bien appliquées. Notre Comité de pilotage dédié au plan de vigilance regroupant les fonctions RSE, ressources humaines, santé, sécurité achats, juridique et conformité se réunit au moins deux fois par an. Enfin, chaque collaborateur exposé est formé régulièrement et a minima dans les six mois après son arrivée. Les salariés les plus exposés au risque éthique suivent une formation approfondie. En 2024, 10 sessions de formation ont par exemple été animées en présentiel avec le soutien d'avocats spécialisés en droit pénal.



Le devoir d'être vigilant à chaque instant

Nous intégrons pleinement le devoir de vigilance, en nous engageant à prévenir les atteintes graves aux droits humains, à la santé et à la sécurité des personnes, ainsi qu'à l'environnement, en lien avec nos activités et celles de nos clients. Pour cela, nous analysons tous les risques dans nos activités, en réalisant une évaluation annuelle. Nous fondons notre analyse sur plusieurs sources :

- les données fournies par nos équipes chargées de la gestion des risques ;
- l'autoévaluation sur les droits humains fondamentaux menée par notre réseau d'*Ethics Officers* ;
- les indicateurs de suivi comme l'accidentologie et les incidents environnementaux ;
- une nouvelle méthodologie de cartographie des risques aux tiers.

Progressivement, nous travaillons à mettre en place des indicateurs de suivi avec objectifs dans chacune de nos instances : notre documentation, nos systèmes de formation et de prévention, et nos actions correctives. Par exemple, nous analysons la part de nos fournisseurs présentant un

PROTÉGER NOS DONNÉES ET CELLES DE NOS CLIENTS

La sécurisation des données s'impose aujourd'hui comme un enjeu éthique majeur : protéger les données de toutes nos parties prenantes, c'est respecter leur confiance et leurs droits fondamentaux. En 2024, nous avons ainsi multiplié les actions pour mieux répondre aux risques d'attaques informatiques que constituent, par exemple, les *ransomwares*, les fuites d'informations, les atteintes aux infrastructures, etc.

potentiel risque RSE couverts par une évaluation EcoVadis, et nous répertorions nos sites certifiés ISO 45001.

Chacun peut donner l'alerte

Dans la continuité de notre devoir de vigilance, nous disposons d'une ligne d'alerte dédiée à recueillir et traiter tout signalement d'une situation inappropriée ou non conforme à nos principes éthiques, aux lois ou aux réglementations en vigueur. Accessible à tous, le système garantit la confidentialité des informations recueillies, qu'elles concernent le lanceur d'alerte ou les personnes mises en cause. Chaque collaborateur, partenaire, client ou partie prenante a la possibilité de s'exprimer.



Notre ligne d'alerte dédiée :
<https://equans.besignal.com/>



EQUANS

49-51, rue Louis-Blanc – 92400 Courbevoie – France
contact-media@equans.com
www.equans.com
linkedin.com/company/equans

Direction de la Communication et Direction RSE d'Equans • Septembre 2025
Conception et réalisation • BABEL Impression sur papier 100 % recyclé Nautilus SuperWhite •
DEJA LINK **Crédits photos** • Couverture : Arnaud Février, Atypix (8,11, 15, 25, 26, 28),
Frédéric Berthet (35), Ivan Coronado (29), Droits réservés (8, 16, 20, 21, 23, 31), Franck Dunouau (9),
Shaun Flannery Photography (17), Julien Knaub (4), Amélie Marzouk (13), Milence (14),
Peppertree Agency (8,24,27, 30, 33), David Plas (8, 13, 17, 18, 22, 34), Dorian Prost (8),
SODUPONTRENOULT (23), Seth Stevenson (36).